

Coordination de soins  
de la personne  
âgée fragile

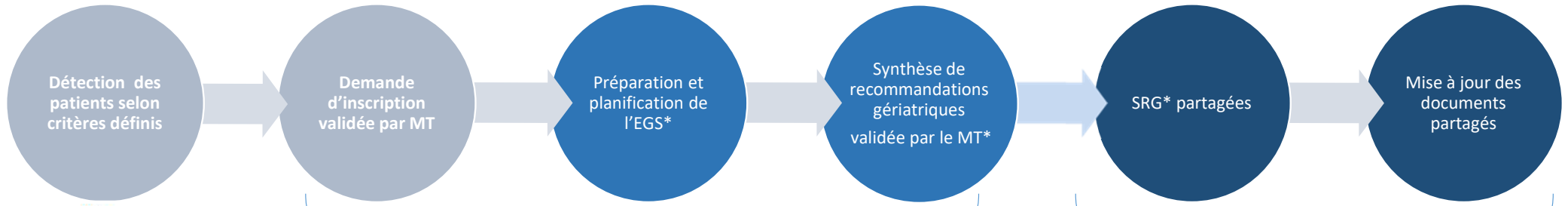


COGERIA

# Objectifs

- Limiter les passages des personnes âgées aux urgences et/ou faciliter le retour à domicile après passage aux urgences, en favorisant les ressources ambulatoires à disposition.
- Améliorer la coordination interprofessionnelle pour cette population et promouvoir les actions de prévention, en favorisant le partage d'information et en anticipant les conduites à tenir en cas de dégradation de l'état de santé.

# Dispositif



**Groupe de coordination de soins**

Coordination avec MT et infirmière référente

Suivi des indicateurs

**Composition\* :**

- CDC + médecins experts gériatres
- infirmières
- AS Pro Senectute
- IPM Trois-Chêne
- Secrétaire

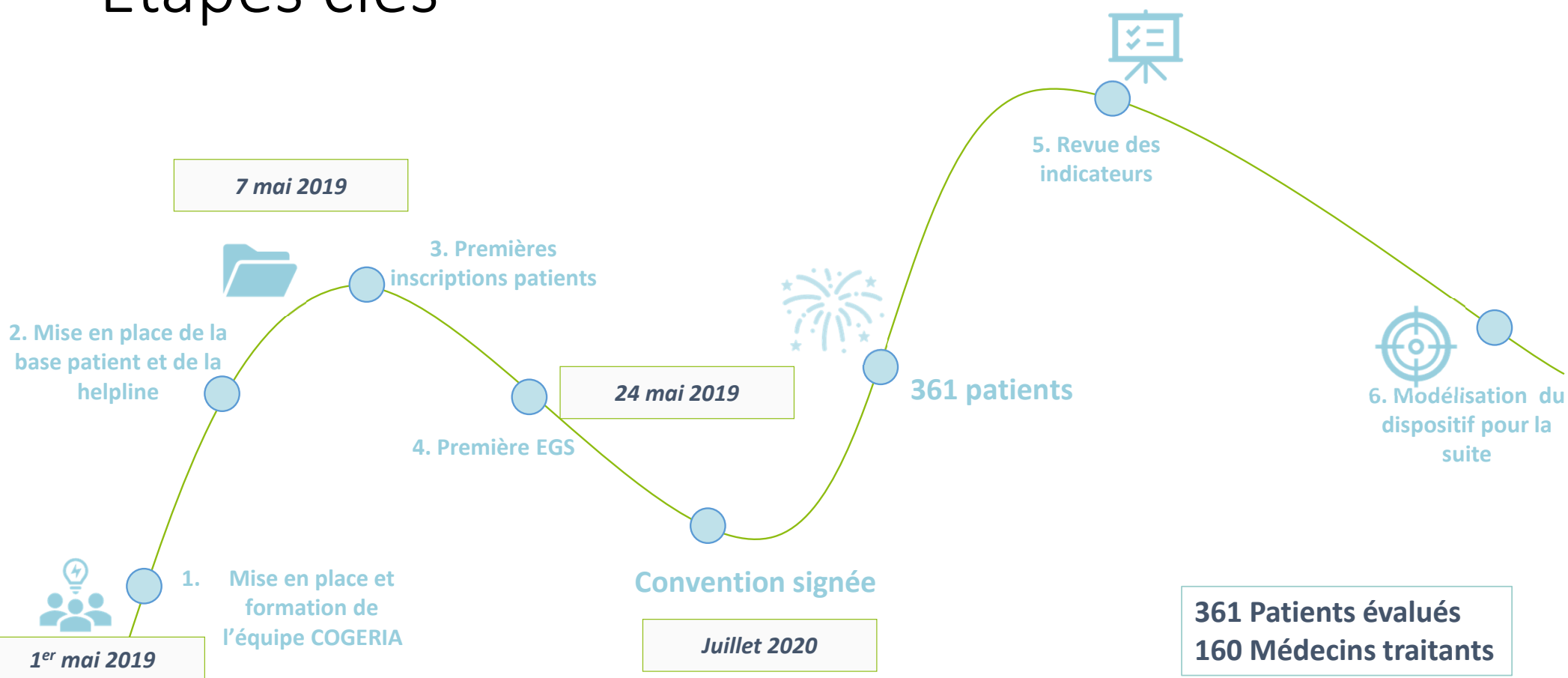


**Zone:**  
 Servette, Meyrin, Pâquis, Grottes  
 1201, 1202, 1203, 1209, 1217

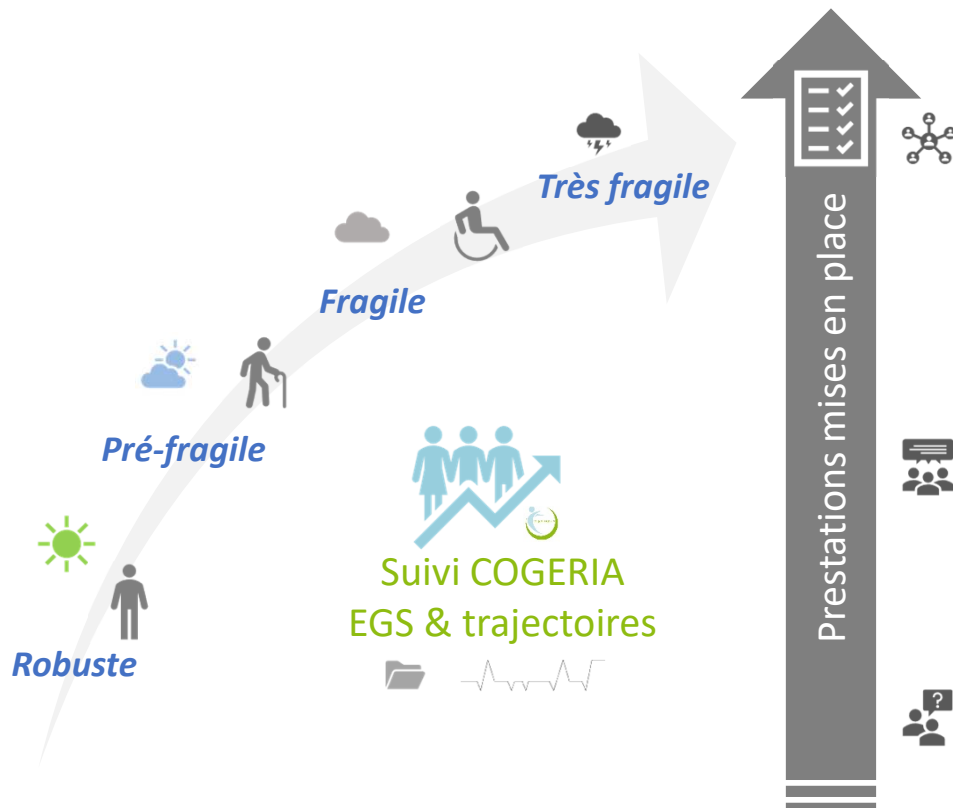
- 65 ans
- Accord du MT et du patient

\*  
 AS: Assistant.e Social.e  
 CDC: Chef.fe de clinique  
 IPM: Itinéraire Patient Manager  
 MC: Médecin coordinateur  
 MT: Médecin traitant  
 SRG: Synthèse de Recommandations Gériatriques

# Etapes clés



# Trajectoires et prestations COGERIA



**Robuste**

**Pré-fragile**

**Fragile**

**Très fragile**

**Suivi COGERIA  
EGS & trajectoires**

Prestations mises en place

## Analyse des risques de vulnérabilité

# hospitalisation, manque de réseau, refus de soins, passages urgences, urgences à domicile, etc.

Collaboration EMS / GestPlace

Case management avec suivi trimestriel

Réunions de réseau et visites à répétition

Evaluations plus complètes avec médecin/infirmière

EGS simplifiée menée par l'infirmière COGERIA

Suivi de trajectoire. Discussions interprofessionnelles

Mise en place de recommandations avec l'équipe terrain

Suivi aux 6 mois et selon les critères d'alerte

Dossier administratif et Helpline

Prévention – former/informer MT/inf + réseau

Dépistage & orientation (site ge.ch)

Anticipation projet de soins /  
projet de vie – Proch'aidant

### 1. L'essentiel en bref



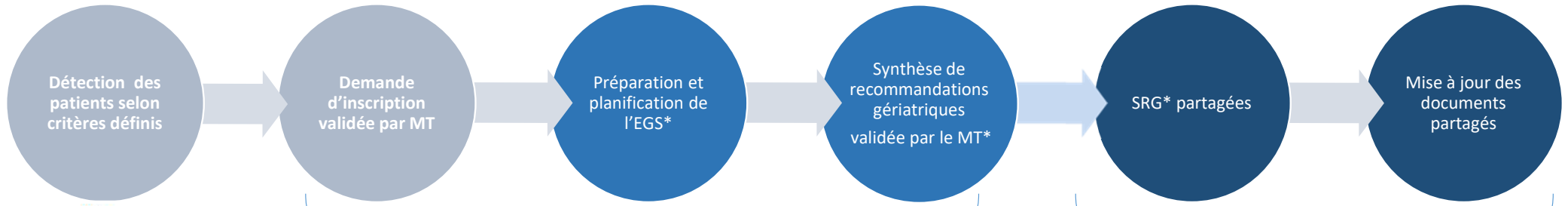
Ma santé

Accéder au dossier médical en ligne  
Agresions canines  
Droits des patients  
En cas de pics de pollution de l'air

Partagez cette page



# Dispositif



**Groupe de coordination de soins**

Coordination avec MT et infirmière référente

Suivi des indicateurs

**Composition\* :**

- CDC + médecins experts gériatres
- infirmières
- AS Pro Senectute
- IPM Trois-Chêne
- Secrétaire



**Zone:**  
 Servette, Meyrin, Pâquis, Grottes  
 1201, 1202, 1203, 1209, 1217

- 65 ans
- Accord du MT et du patient

\*  
 AS: Assistant.e Social.e  
 CDC: Chef.fe de clinique  
 IPM: Itinéraire Patient Manager  
 MC: Médecin coordinateur  
 MT: Médecin traitant  
 SRG: Synthèse de Recommandations Gériatriques



#### AVANTAGES

- ✓ Evaluation gériatrique à domicile
- ✓ Partage d'informations et coordination optimisée
- ✓ Service de garde coordonné avec HUG@home et Genève Médecins
- ✓ Helpline pour aider professionnels et patients

#### PARTICIPER AU PROGRAMME

Cogeria est un projet pilote destiné aux habitants de la Servette.

Retrouvez sur notre site :

- ✓ Des informations sur le dispositif Cogeria
- ✓ Des ressources utiles autour de la personne âgée fragile

[cogeria.ge.ch](http://cogeria.ge.ch)

Plus d'informations au :  
022 727 29 73

Avril 2019



### COORDINATION DES SOINS DE LA PERSONNE AGÉE FRAGILE

Un projet pilote pour améliorer  
la coordination interprofessionnelle  
autour des personnes âgées fragiles

Département de la sécurité, de l'emploi et de la santé  
Direction générale de la santé  
Rue de la Servette 127, Genève  
Tél. +41 (0)22 546 29 73 - [cogeria.ge.ch](http://cogeria.ge.ch)



HELPLINE - 022 727 29 73

[cogeria.ge.ch](http://cogeria.ge.ch)

#### EVALUATION GERIATRIQUE STANDARDISEE

- ✓ Approche multidimensionnelle
- ✓ Plan individualisé
- ✓ Prévention du déclin fonctionnel
- ✓ Promotion du bien-être

#### OBJECTIFS

- ✓ Favoriser le maintien à domicile
- ✓ Améliorer la coordination interprofessionnelle
- ✓ Limiter les passages aux urgences des personnes âgées fragiles

#### SOUTIEN AU PERSONNEL SOIGNANT

- ✓ Helpline dédiée au personnel soignant pour la prise en charge des personnes âgées fragiles
- ✓ Service de garde en télémédecine avec HUG@home, accessible aux soignants à domicile
- ✓ Ressources pour identifier les personnes âgées fragiles

# COGERIA

Améliorer la coordination interprofessionnelle autour des personnes âgées fragiles.



Dossier électronique du patient:  
MonDossierMedical.ch  
Réseau de soins genevois pour le maintien à domicile et l'accompagnement des proches aidants

Direction générale de la santé

HELPLINE

022 xxx xxxx

Nous suivre



29 mars 2019 - Autres communiqués

### Lancement de Cogeria : un projet pilote de coordination de soins de la personne âgée fragile

Cogeria est un projet pilote visant à favoriser la coordination de soins autour des personnes âgées en situation de fragilité...

### Participer au projet Cogeria



#### S'inscrire au programme

S'inscrire au programme pour favoriser le maintien à domicile des personnes âgées identifiées comme fragiles.



#### Conditions de participation

La phase pilote du dispositif Cogeria (mai 2019 à mai 2020) est mise en oeuvre dans le quartier de la Servette.

### Réseau Cogeria



#### Soutien au personnel soignant

Aide dans la mise en place des recommandations Cogeria



#### Les partenaires Cogeria

Les partenaires de l'Etat dans le dispositif Cogeria

URL: cogeria.ge.ch  
EMAIL: cogeria@hcuge.ch

### COGERIA Les partenaires Cogeria



Les partenaires de l'Etat dans le dispositif Cogeria

